

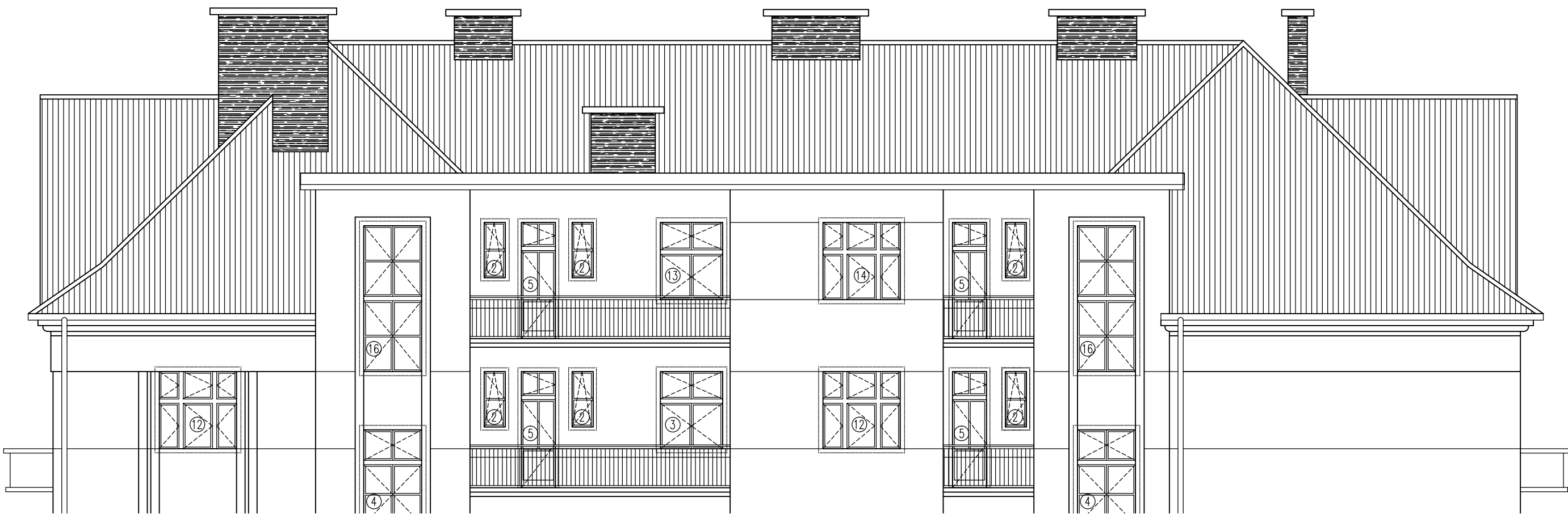
pohled ZÁPADNÍ  
(Eliščina třída)



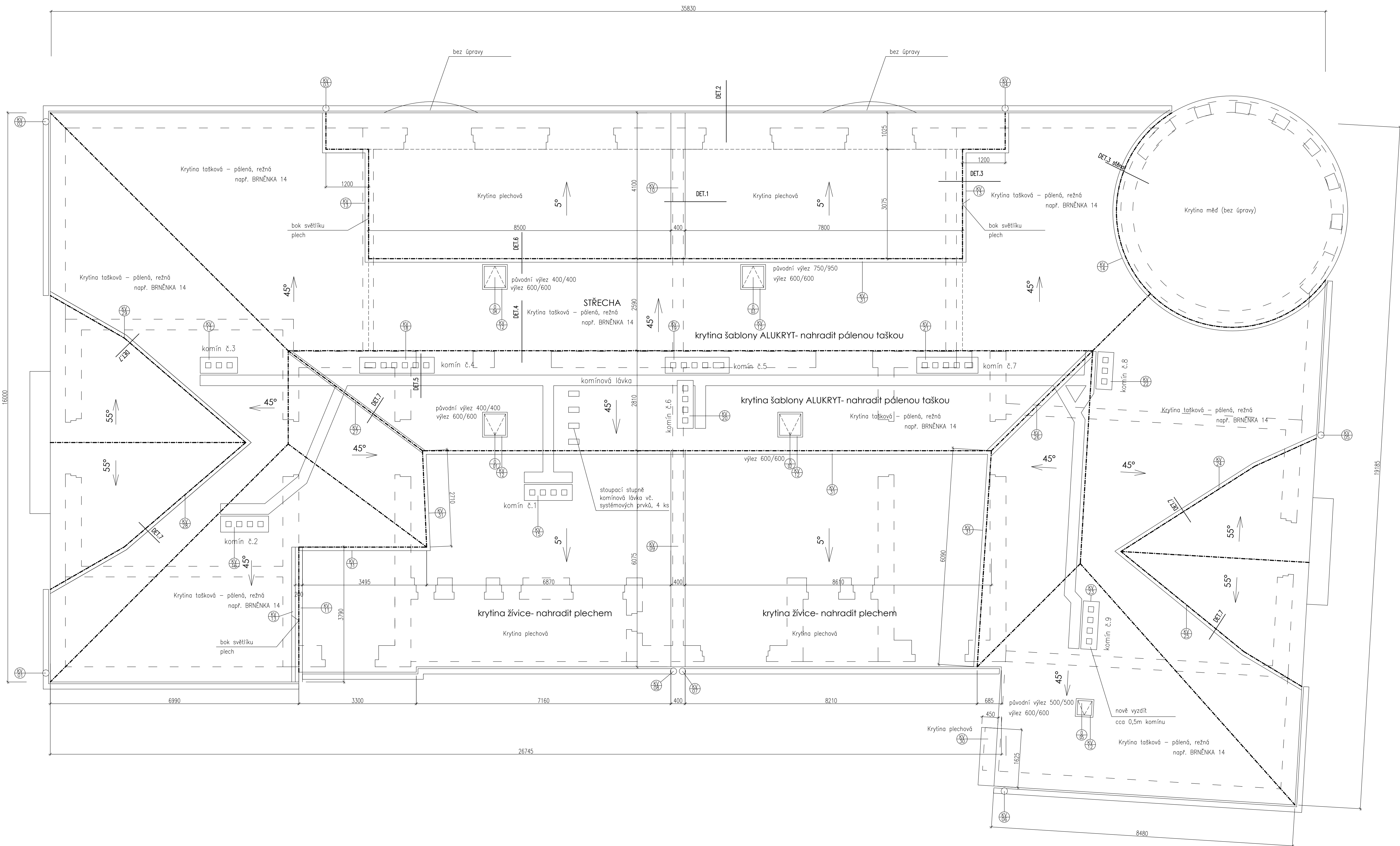
pohled SEVERNÍ  
(U Staré sladovny)



pohled VÝCHODNÍ  
(dvorní)



pohled JIŽNÍ  
(dvorní)



POZNÁMKY:

Krytina tašková-pálená, rezná  
plocha skutečná čistá celkem – 821 m<sup>2</sup>

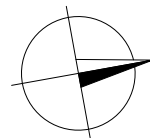
Krytina tašková-pálená, rezná  
plocha skutečná čistá celkem – 183 m<sup>2</sup>

Boční oplechování vikýřů  
plocha skutečná čistá celkem – 20 m<sup>2</sup>

Lávka pochozí – 2x deska pozink. 1500x250mm  
vč. spojek lávky 4-ks/spoj  
vč. ztužujících profilů 25/25-dl.1000 mm, 4-ks/spoj  
vč. průchodových mřížek pro stojku, 1ks/bm lávky  
čistá délka lávek: 50 bm

Konstrukce lávek – odstranění starého nářtu  
– obnova vnějšího nářtu Z+2

střešní výjez 600x600 – 5 ks  
střešní plocha u původně menšího výjezu bude doplněna bedněním



NÁZEV: ÚPRAVA STŘECHY		PROJEKTOVÝ STAV: DZS	
Město Nymburk		Ing. Vladimír Sedláček	
Název: Úprava střechy		Stavba: Úprava střechy	
Kč: 00000000		Kč: 00000000	
Tel: 320 301 111		Tel: 320 301 111	
E-mail: nymburk@nymburk.cz		E-mail: nymburk@nymburk.cz	
AUTOR: Ing. Vladimír Sedláček		DATA: 01/2018	
ZOP. PROJEKT: Ing. Vladimír Sedláček		MĚRKO: 1:200,00	
VYKRESLOVATEL: Ing. David Růžek		FORMA: 1:200,00	
PŮDORYS STŘECHY, POHLEDY		STAVBNÍ	
		D1	
		02	